

### Cifras de contratación y compras - Enero a Octubre de 2009

#### PRESENTACIÓN

El manejo de la información es un aspecto importante en la actividad empresarial de las regiones, ciudades y/o países, por cuanto contempla direccionamientos basados en indicadores que permiten mostrar como está la actividad productiva y hacia dónde se dirige.

De acuerdo con lo anterior, al culminar el quinto bimestre del año 2009, la Cámara de Comercio de Barrancabermeja desde el Observatorio Económico y de Competitividad entrega las Cifras de Contratación y Compras periodo Enero-Octubre de 2009.

#### PRINCIPALES ASPECTOS

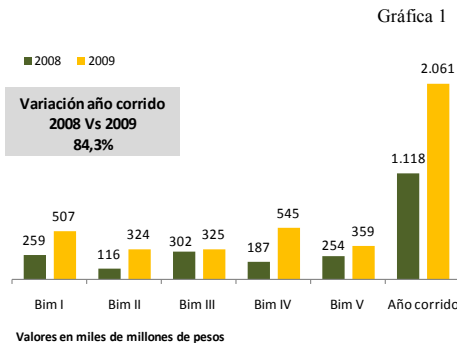
Durante el quinto bimestre de 2009 en la región del Magdalena Medio se firmaron contratos por valor de 359 mil millones de pesos, valor que contribuyó a la suma de 2,06 Billones de pesos en contratos y compras realizados durante el periodo de enero a octubre del 2009. Esta última cifra reportó un incremento del 84,3% frente a lo registrado en el mismo periodo del año pasado (ver gráfica 1), hecho que permite determinar que la actividad de la industria del petróleo mantiene su estado activo dentro de la economía regional; ejemplo de ello es el incremento de la participación de las empresas locales en 5 puntos, logrando un 29% que representa la suma de 588 mil millones de pesos de los 2,06 billones de pesos contratado en la región (ver grafica 3).

En cuanto a las modalidades de contratación, las empresas locales bajaron puntos de participación por la vía pública. Al finalizar el mes de octubre de 2009, las empresas de la región contrataron 194 mil millones de pesos por vía pública los cuales representan el 51% de lo contratado por la empresa petrolera a través de esta modalidad, sin embargo, a 31 de octubre de 2008, las empresas locales lograron el 56% de lo contratado en lo público, lo que quiere decir que se registró una variación de 5 punto porcentuales menos que el año anterior (ver gráfica 4). Contrario a esto, las contrataciones privadas de las empresas locales representaron el 24%, es decir, 3 puntos porcentuales más de los registrados en el mismo periodo del 2008.

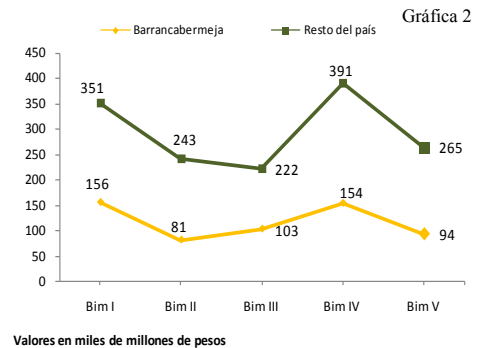
Por otro lado, la Regional de Abastecimiento del Magdalena Medio de enero a octubre de 2009, realizó contrataciones y compras por valor de 582 mil millones de pesos, de esta cifra el 52,8% fueron celebrados con empresas locales y el 47,2% con empresas del resto del país. Cabe resaltar que dichas negociaciones para las empresas de Barrancabermeja representó un incremento de 187 mil millones de pesos frente a lo registrado en el 2008 (ver gráfica 5).

Finalmente, las contrataciones para realizar obras en otras zonas del país, registraron un incremento del 2,2% de enero a octubre 2009. Esto permite concluir, que las empresas locales proveedoras de la industria del petróleo, registraron una dinámica económica favorable a pesar de la crisis financiera, por esta razón el impacto de la recesión no fue tan fuerte durante el año 2009 ya que el sector principal, que es el grupo de empresas prestadoras de servicios e insumos a la industria del petróleo, presentaron un ritmo estable que ayudaron a amortiguar los efectos de la crisis económica mundial.

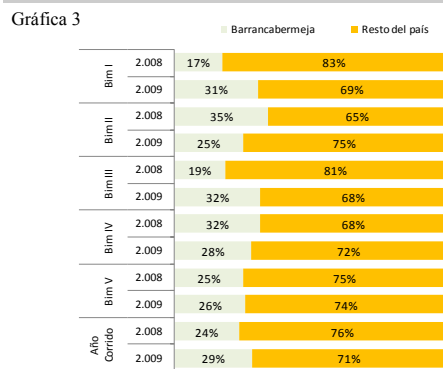
#### Comportamiento de las contrataciones en el Magdalena Medio



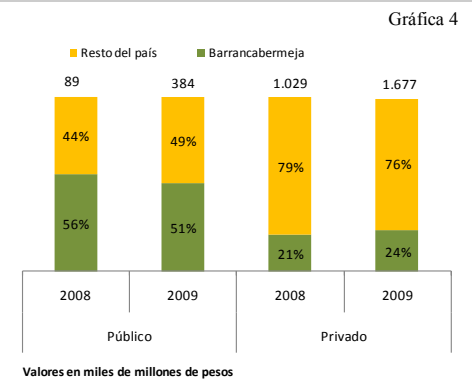
#### Comportamiento de las contrataciones en el Magdalena Medio por proveedor año 2009



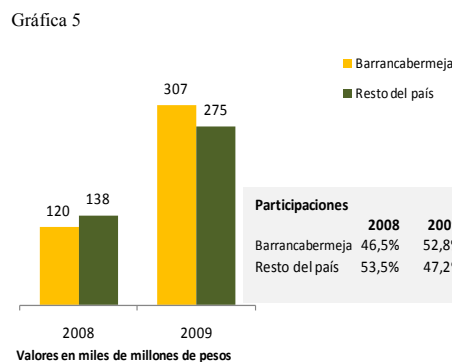
#### Participación en el valor contratado por proveedor en el valor total de las contrataciones en el Magdalena medio



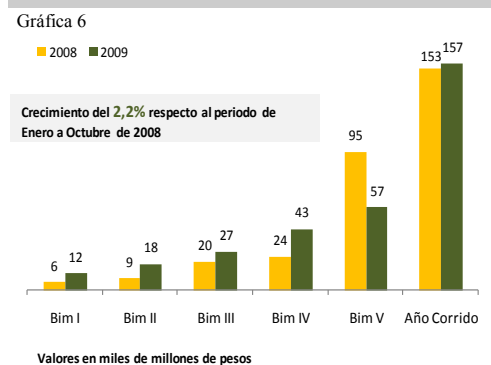
#### Contrataciones por modalidad Enero a Octubre



#### Contrataciones realizadas por la Regional de Abastecimiento Magdalena Medio



#### Contrataciones proveedores de Barrancabermeja para otras zonas del país



Fuente: Dirección de Abastecimiento del Magdalena Medio ECOPETROL S.A.

Notas: El valor de las contrataciones celebradas en Barrancabermeja incluyen las de Área de influencia (Yondó, Cantagallo y Sabana de Torres)

Los valores de las contrataciones presentados en esta publicación pueden presentar modificaciones en el futuro por ajustes en las ejecuciones de los mismos