

### Presentación

Es importante conocer la percepción que tienen los empresarios que operan en Barrancabermeja frente a la situación económica de la ciudad. La Cámara de Comercio de Barrancabermeja, a través del Observatorio Económico y de Competitividad, entrega a la comunidad en general los resultados del Sondeo de Opinión Empresarial correspondiente al segundo semestre del año 2009.

### Principales Comentarios

Es evidente que los aspectos negativos ocasionados por la coyuntura económica del país, generaron un impacto en la economía regional, hecho que se fundamenta en el balance de los resultados económicos de las microempresas en el segundo semestre de 2009, que comparado con el mismo periodo del 2008 bajó 8 puntos porcentuales (ver gráfica 2).

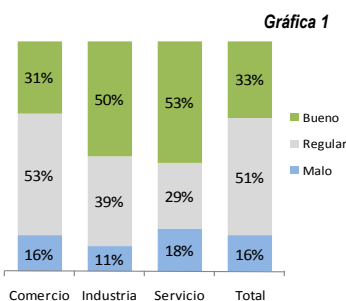
La explicación del anterior comportamiento se concentra en el sector del comercio, el cual disminuyó el balance de los resultados económicos en 11 puntos porcentuales frente a lo reportado en el segundo semestre de 2008. Adicionalmente el 29% de las microempresas del sector reportaron una disminución en las ventas, lo que significa que se presentó una contracción en la demanda de bienes en el mercado local.

Contrario a lo anterior las microempresas de los sectores industrial y de servicios registraron incrementos en sus respectivos balances de resultados económicos, alcanzando niveles del 39% y 35%, respectivamente. Cabe anotar que el sector servicio obtuvo la mayor proporción en el número de empresas que disminuyeron sus ventas, sin embargo los beneficios de la industria y el servicio estuvieron sustentados por las estrategias administrativas que aplicaron los empresarios y los factores favorables de la economía regional, los cuales estuvieron determinados por la dinámica de la industrial del petróleo.

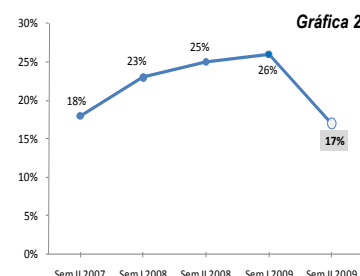
Por otro lado, el comportamiento de la contratación de personal durante el segundo semestre se mantuvo al mismo ritmo del primer semestre, lo que quiere decir que la generación de empleo no fue tan dinámica, sin embargo los microempresarios registraron que para el 2010 aumentarán su mano de obra, especialmente en el sector industrial.

Finalmente, las percepciones para el 2010 giran en torno al optimismo empresarial, los empresarios de la ciudad mantienen su confianza en la economía local.

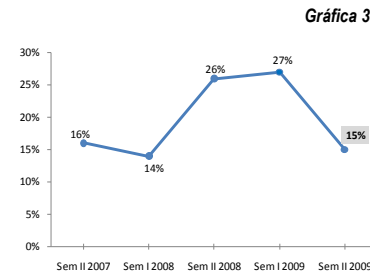
### Resultado Económico por Sectores Semestre II 2009



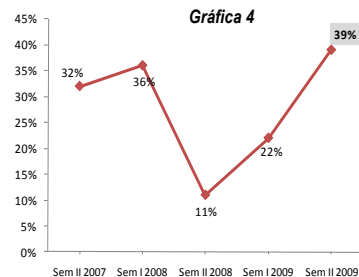
### Balance General de los Resultados Económicos\*



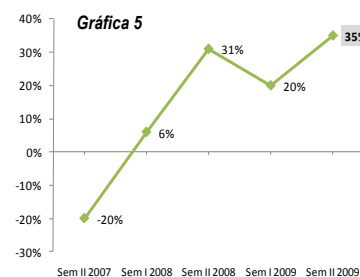
### Balance General de los Resultados Económicos\*\* Sector Comercio



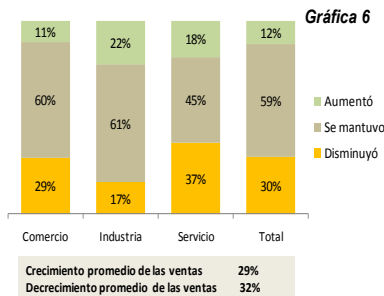
### Balance General de los Resultados Económicos\*\* Sector Industrial



### Balance General de los Resultados Económicos\*\* Sector Servicios



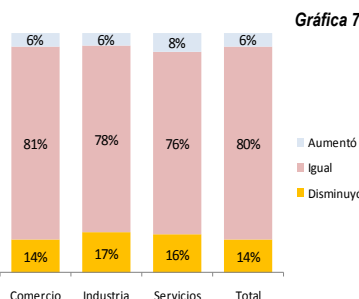
### Comportamiento de las Ventas por Sectores Sem II de 2009 Vs Sem II de 2008



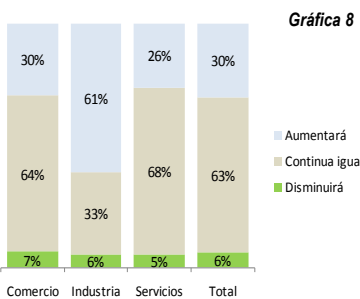
\*\*Resultados buenos—Resultados malos

\*\*Resultados buenos—Resultados malos

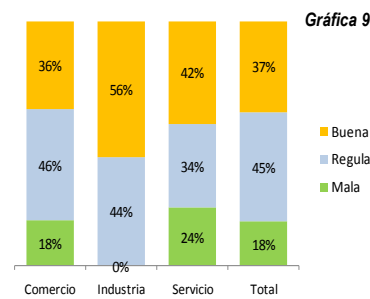
### Comportamiento de la Contratación por Sectores Sem II Vs Sem I año 2009



### Expectativas para la Contratación de Personal para el 2010



### Expectativas de la Situación Económica de Barrancabermeja para el 2010



### Ficha Técnica

**Tamaño de la Muestra:** 559 micro-establecimientos  
**Tipo de Muestra:** Aleatoria simple  
**Precisión:** 95% de confiabilidad, 5% de error  
**Población objetivo:** Microempresas con 10 empleados o menos  
**Sectores Observados:** Comercio, Industria y Servicios  
**Fecha Elaboración:** 1 al 5 de Marzo de 2010  
**Elaboración:** Observatorio Económico y de Competitividad  
**Frecuencia:** Semestral

Tabla 1

Causas que permitieron aumentar las ventas	Frecuencia	% de Part
Situación positiva de la economía de la ciudad	16	24,6%
Ubicación y estrategias eficientes del negocio	15	23,1%
Aumento de empleo	11	16,9%
Precios y costos bajos	5	7,7%
Disminución de la competencia	3	4,6%
Aumento de la población	2	3,1%
Apoyo de entidades públicas y privadas	2	3,1%
Normas y decretos que favorecen el negocio	0	0,0%
Otra	9	13,8%
No sabe no responde	2	3,1%
<b>Total</b>	<b>65</b>	

Aumento y/o disminución de las ventas en el Semestre II de 2009 respecto al Semestre II de 2008

Tabla 2

Causas que generaron disminución en las ventas	Frecuencia	% de Part
Aumento de la competencia	61	37,0%
Situación negativa de la economía de la ciudad	43	26,1%
Aumento del desempleo	35	21,2%
Ubicación y pocas estrategias del negocio	5	3,0%
Obras civiles en la zona de ubicación	5	3,0%
Normas y decretos desfavorables para el negocio	4	2,4%
Precios y costos altos	2	1,2%
El contrabando	2	1,2%
Disminución de la población	1	0,6%
Poco apoyo de las entidades públicas y privadas	0	0,0%
Otras	2	1,2%
No sabe no responde	5	3,0%
<b>Total</b>	<b>165</b>	

Fuente: Sondeo de opinión empresarial segundo y primer semestre de 2009

Cálculos: Observatorio Económico y de Competitividad

Consideraciones: <1>El balance económico se obtiene de la siguiente manera: porcentaje de resultados buenos - porcentaje de resultados malos. <2> Los resultados económicos hacen referencia a las utilidades del negocio durante el periodo estudiado (Julio a Diciembre de 2009).