



Presentación

La Cámara de Comercio de Barrancabermeja a través del Observatorio Económico, entrega el Sondeo de Percepción Empresarial correspondiente al segundo semestre del año 2007, cuyo objetivo es orientar a empresarios y comunidad en general, sobre el comportamiento de la actividad empresarial en la ciudad de Barrancabermeja durante el segundo semestre de 2007. Para recolectar la información se tomó una muestra aleatoria estratificada de 669 unidades económicas o empresas, que representan el 12.3% del total de negocios del Puerto Petrolero matriculados en Cámara de Comercio (5.447 empresas matriculadas y renovadas desde el 1 de Enero a 31 de Diciembre de 2007).

FICHA TÉCNICA	
Realizado por:	La Cámara de Comercio de Barrancabermeja
Tipo de muestreo	Aleatorio estratificado
Tipo de encuesta	Encuesta personalizada a empresarios
Total encuestas	669 encuestas realizadas
Tiempo de referencia	Tiempo de referencia: segundo semestre de 2007
Fecha de aplicación	El estudio se realizó del 28 al 30 de Enero de 2008
Error estimado	No aplica la estimación de error

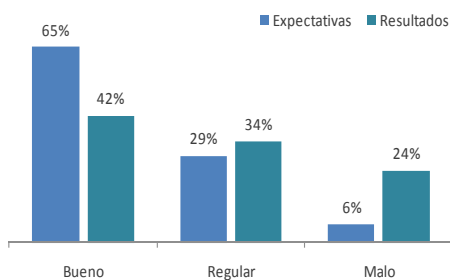
Zonas	Nº	%
Zona comercial (Parque Santander - Parque Infantil)	221	33%
Zona rosa y calle 50	118	18%
Zona Avenida 52 – Primero de Mayo	112	17%
Zona Plaza Torcoroma	70	10%
Zona Carrera 28	66	10%
Zona Avenida 36	62	9%
Empresas especiales	20	3%
TOTAL	669	100%

El grupo de empresas especiales está conformado por aquellas certificadas en la norma ISO 9001 o en proceso y las que tiene activos superiores a 500 millones de pesos.

Sectores económicos	Nº	%
Comercio	451	68%
Industria	56	8%
Servicios	162	24%
TOTAL	669	100%

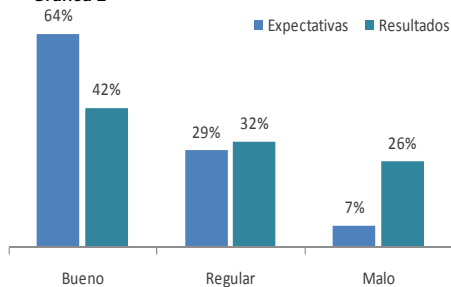
Consolidado de Expectativas Vs Resultados

Gráfica 1



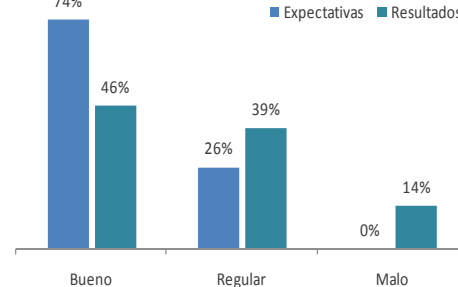
Expectativas Vs Resultados Sector Comercio

Gráfica 2



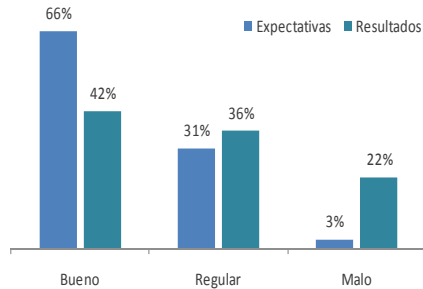
Expectativas Vs Resultados Sector Industria

Gráfica 3



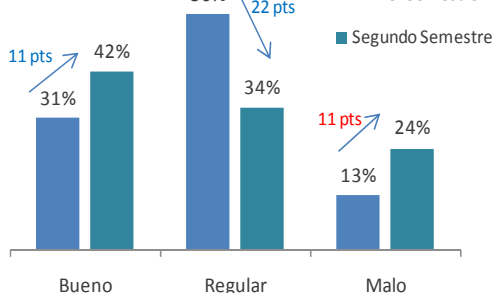
Expectativas Vs Resultados Sector Servicios

Gráfica 4



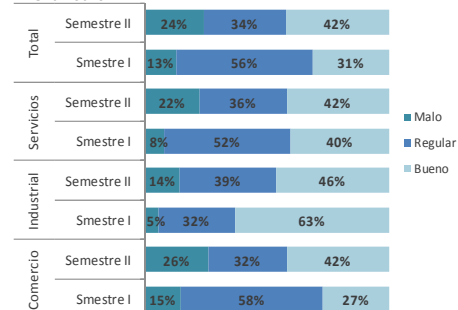
Resultados Económicos Consolidados

Gráfica 5



Resultados Económicos por Sector

Gráfica 6



Nota: Los datos de las expectativas están tomados del sondeo del primer semestre de 2007 y representan las percepciones que tenían los empresarios en dicho semestre para con el segundo semestre del mismo año.

Fuente: Sondeo de opinión empresarial segundo semestre de 2007 **Cálculos:** Observatorio Económico



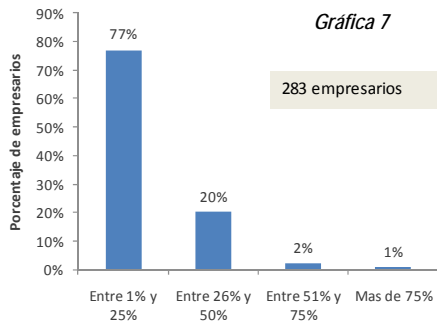
Tabla 1

Situaciones Favorables	Semestre I	Semestre II
Ubicación y estrategias empresariales	43,5%	38,5%
Situación positiva de la economía de la ciudad	23,2%	30,0%
Aumento de salarios y empleo	11,6%	15,9%
Aumento de la población	8,7%	4,2%
Apoyo de entidades públicas y privadas	4,3%	2,1%
Niveles de precios favorables	2,9%	2,1%
Disminución de la competencia	1,4%	1,4%
Normas y decretos a favor de la empresa o negocio	1,4%	1,1%
Obras de construcción, remodelación y urbanización en el sector	1,4%	0,0%
No sabe no responde	1,4%	3,5%
Otra	0,0%	1,1%
Total	100,0%	100,0%

Tabla 2

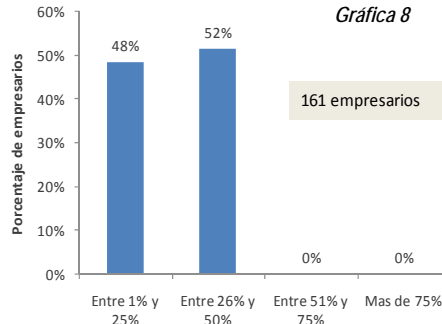
Situaciones Desfavorables	Semestre I	Semestre II
Aumento de la competencia	6,7%	19,2%
Desempleo y disminución de salarios	24,8%	18,4%
Obras de construcción y remodelación en el sector	21,1%	16,3%
Situación negativa de la economía de la ciudad	12,8%	15,5%
Ubicación y pocas estrategias empresariales	9,5%	5,7%
Normas y decretos desfavorables para la empresa	9,0%	4,9%
Niveles de precios desfavorables	3,9%	4,7%
Poco apoyo de entidades públicas y privadas	4,9%	2,3%
Aumento de la Migración y disminución del flujo de la población	0,2%	0,8%
El contrabando	0,0%	0,5%
No sabe no responde	7,0%	10,4%
Otra	0,0%	1,3%
Total	100,0%	100,0%

Porcentajes de incremento de las ventas en el segundo semestre de 2007



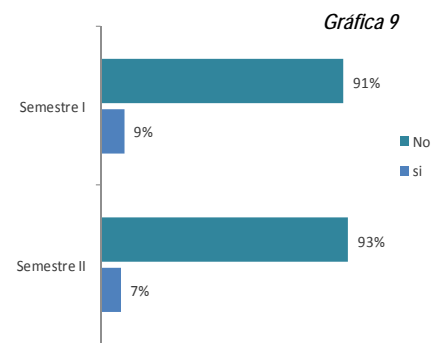
La comparación se hace con respecto al segundo semestre de 2006

Porcentajes de disminución de las ventas en el segundo semestre de 2007

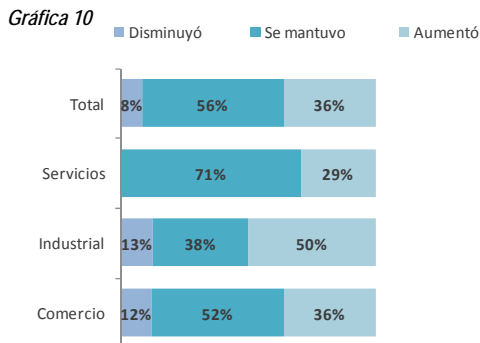


La comparación se hace con respecto al segundo semestre de 2006

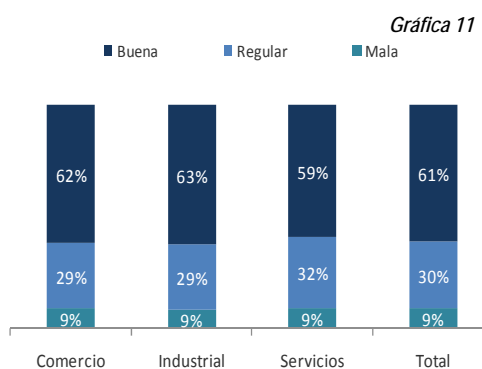
Empresarios que realizaron negocios con ECOPETROL



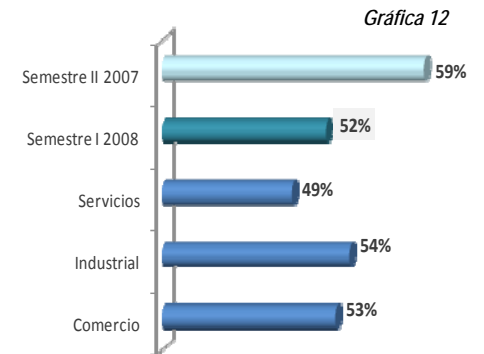
Comportamiento de las ventas a ECOPETROL por sector



Percepción de la situación económica para el primer semestre de 2008



Niveles de Confianza Empresarial



Nota: El cálculo del NCE (Nivel de Confianza Empresarial) se obtiene de lo siguiente: $NCE = \%B - \%M$ (%B: Porcentaje de percepción buena %M: Porcentaje de percepción mala)



Principales comentarios

Durante el segundo semestre de 2007 la actividad empresarial presentó resultados mixtos. Según el estudio, el 42% de las empresas o negocios obtuvieron resultados favorables, es decir aumentaron sus ventas con respecto al mismo periodo del año 2006, sin embargo esta cifra no alcanzó el porcentaje de expectativas positivas para dicho semestre (ver gráfica 1).

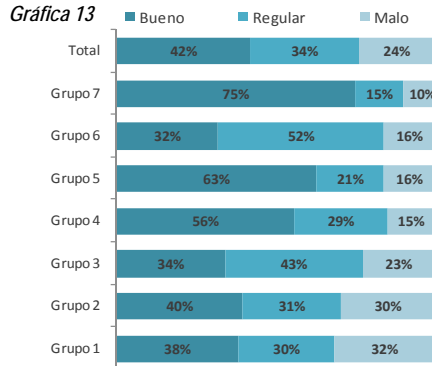
De acuerdo a los resultados por zonas encuestadas (ver gráfica 13), las empresas grandes y certificadas que pertenecen al grupo 7, presentaron el mayor porcentaje con resultados positivos (75%), seguido por las empresas o negocios del grupo 4 ubicadas en la plaza Torcoroma (56%), en contraste las zonas comercial y rosa con calle 50 (grupo 1 y 2 respectivamente) reportaron altos porcentajes de empresas con resultados negativos (32% y 30% respectivamente)

Las principales causas que permitieron a los empresarios obtener cifras positivas en el segundo semestre (ver Tabla 1) fueron, la ubicación del negocio y la aplicación de estrategias empresariales como descuentos y promociones, lo que quiere decir, que el dinamismo de la economía durante el segundo semestre del 2007 respondió a las gestiones empresariales, de igual forma todos los grupos o zonas encuestadas reportaron dichas causas como las principales situaciones o hechos que permitieron obtener resultados positivos (ver tabla 3); contrario a esto, las principales situaciones que no dejaron obtener resultados positivos fueron según el grupo de empresarios, el aumento de la competencia tanto en la ciudad como fuera de ella y el desempleo (ver tabla 2), sin embargo cabe resaltar que el grupo 1 mencionó que la principal causa que afectó negativamente los resultados, fue las obras que se construyen en la zona (ver tabla 4). Lo anterior indica una necesidad de las empresas en ser mas competitivas e incrementar su participación en los mercados locales y establecer políticas eficientes contra el desempleo.

Por otro lado el porcentaje de empresarios que negocian con ECOPETROL disminuyó 2 puntos porcentuales en el segundo semestre de 2007 con respecto al primero (ver gráfica 7), de acuerdo a esto, el comportamiento general de las ventas se mantuvieron (56%), sin embargo el sector industrial presentó el mayor aumento de ventas a la empresa petrolera (50%).

Por último, el nivel de confianza de los empresarios para el primer semestre de 2008 alcanzó el 52% (ver gráfica 10), siete puntos porcentuales por debajo del nivel del segundo semestre de 2007 (59%), el sector que presentó el mayor nivel de confianza fue el industrial, con el 54%; seguido por el Comercio, con el 53%, lo que permite percibir que para dicho periodo los empresarios están dispuestos a invertir y fomentar el crecimiento de sus empresas con el propósito de obtener mayores beneficios, siendo éste el principal factor de la inversión.

Resultados económicos por zona Segundo semestre de 2007



Perspectivas para el primer semestre de 2008

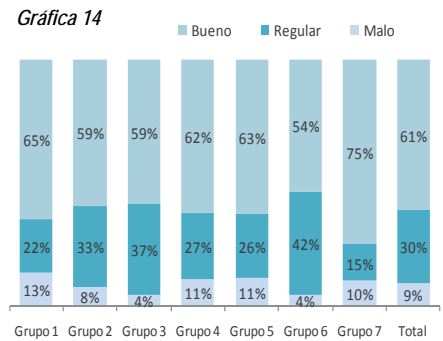


Tabla 3

Tabla 3: Situaciones Favorables (segundo semestre de 2007). Tabla con 9 columnas (Grupos 1-7 y Total) y 14 filas de situaciones favorables.

Tabla 4

Tabla 4: Situaciones Desfavorables (segundo semestre de 2007). Tabla con 9 columnas (Grupos 1-7 y Total) y 14 filas de situaciones desfavorables.

La tabla agrupa a las empresas con resultados negativos y regular

- Lista de correspondencia entre Grupos 1-7 y sus respectivas zonas geográficas.

Fuente: Sondeo de opinión empresarial segundo semestre de 2007 Cálculos: Observatorio Económico